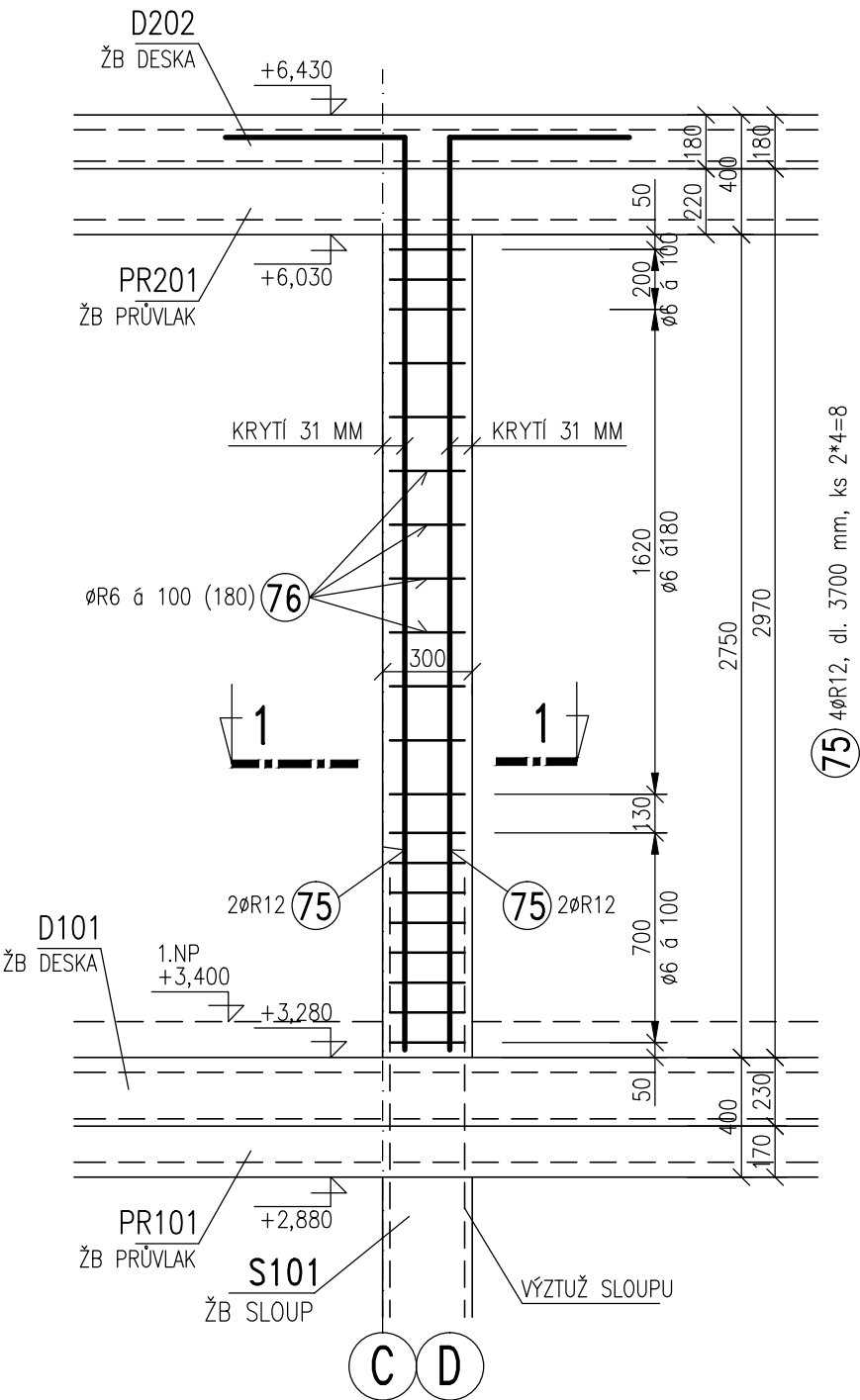
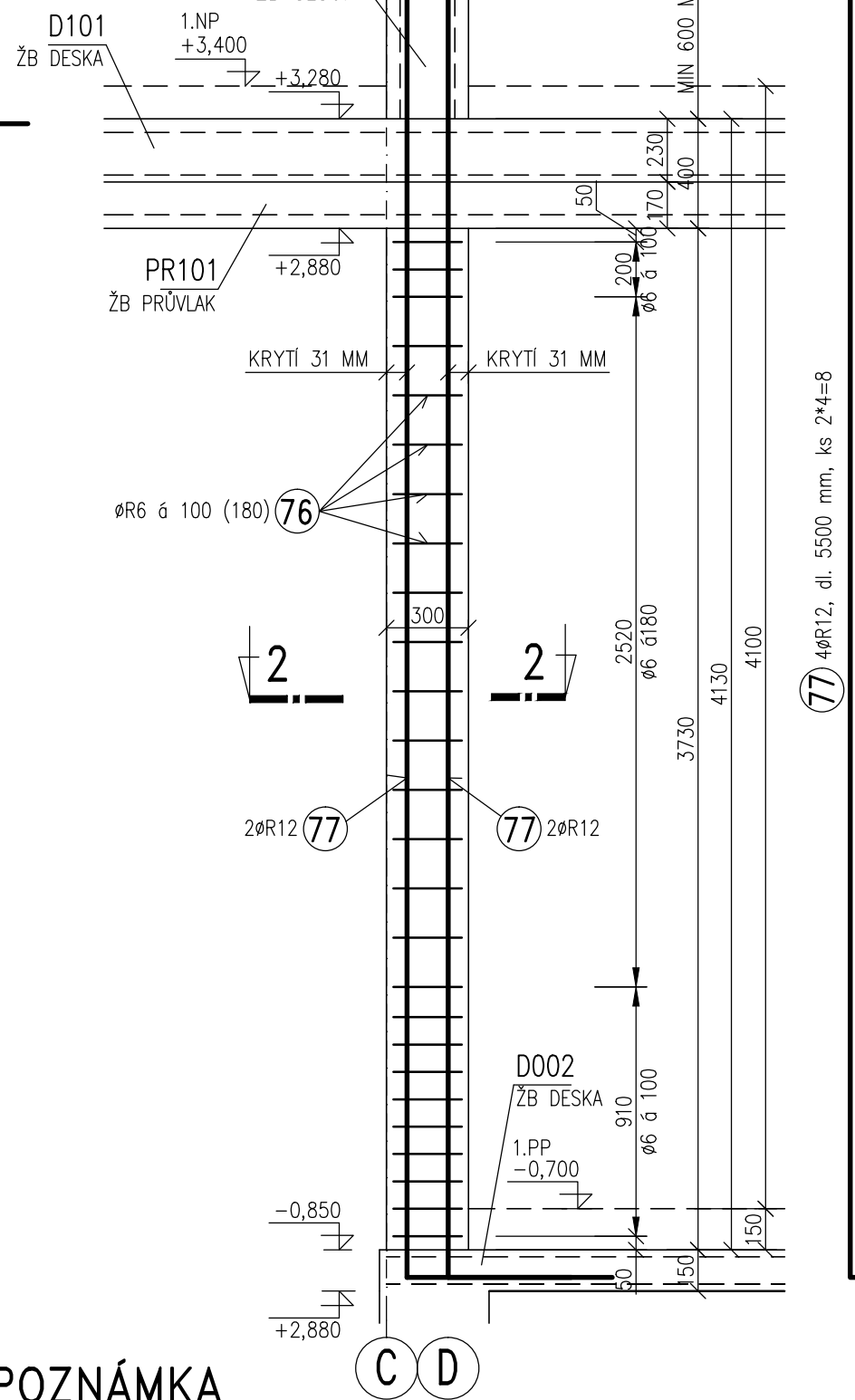


TVAR A VÝZTUŽ SLOUPŮ S101, S201

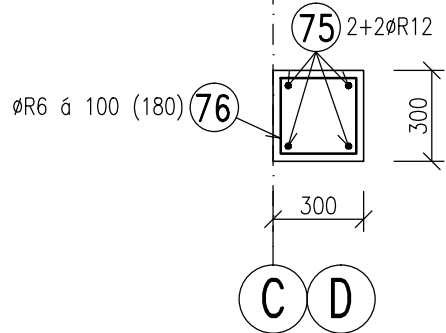
S201–2ks  
POHLED M 1:25



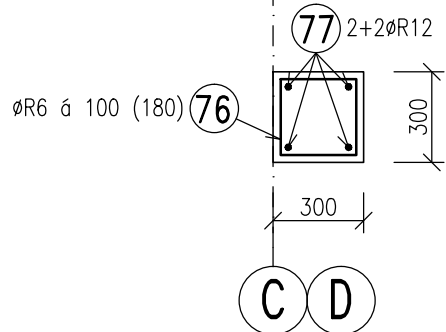
S201–2ks  
POHLED M 1:25



ŘEZ 1–1  
M 1:25



ŘEZ 2–2  
M 1:25



VÝPIS VÝZTUŽE

OZN.	PROFIL	DÉLKA M	KS	DÉLKA CELKEM B500B(R)	
				ØR6	ØR12
75	R12	3,70	8		29,6
76	R6	1,10	92	101,2	
77	R12	5,50	8		44,0
CELKOVÁ DÉLKA (M)				101,2	73,6
HMOTNOST NA 1 M (KG/M)				0,222	0,888
HMOTNOST CELKEM (KG)				23,0	66,0
CELKEM OCELI KG				89,0 KG	

POZNÁMKA

- PŘED PROVÁDĚNÍM OVĚŘIT VŠECHNY NEZBYTNÉ KOTY DLE STÁVAJÍCÍHO STAVU. PŘI ZJIŠTĚNÍ ROZDÍLŮ MEZI PROJEKTOVOU DOKUMENTACÍ A SKUTEČNÝM STAVEM BUDOU TYTO ÚDAJE NEPRODLENĚ SDĚLENY PROJEKTANTOVI.
- OZNAČENÍ BETONU JE PROVEDENO DLE ČSN EN 206. PROVÁDĚNÍ BETONOVÝCH KONSTRUKCÍ BUDE PROVEDENO DLE ČSN ENV 13670–1 A DALŠÍCH NAZVUJÍCÍCH NOREM, POKUD NENÍ UVEDENO JINÉ V TECHNICKÉ ZPRÁVĚ.
- UKLÁDÁNÍ, OŠETŘOVÁNÍ A ZPŮSOT BETONÁŽE VIZ TECHNICKÁ ZPRÁVA.
- VÝZTUŽ ZASAHUJÍCÍ DO OTVORŮ NEPŘERUŠOVAT, ALE POSUNOUT DO NEJBLIŽŠÍ MOŽNÉ POLOHY U OTVORU.
- PŘI PROVÁDĚNÍ STAVBY BUDOU DODRŽOVÁNY VŠECHNY PLATNÉ ZÁKONY OHLEDNĚ BEZPEČNOSTI A OHRANY ZDRAVÍ A NAVAŽUJÍCÍ PLATNÉ NAŘÍZENÍ VLÁDY A VYHLÁŠKY. PŘEDEVŠÍM BUDOU DODRŽOVÁNY NAŘÍZENÍ VLÁDY 101/2005 Sb, 362/2005 Sb, 591/2005 .

MATERIÁLY, POVRCHOVÁ ÚPRAVA, GEOMETRICKÉ TOLERANCE A PROVÁDĚNÍ KONSTRUKCÍ JE PODROBNĚ SPECIFIKOVÁNO V TECHNICKÉ ZPRÁVĚ

PŘED PROVÁDĚNÍM OVĚŘIT VŠECHNY NEZBYTNÉ KOTY DLE STÁVAJÍCÍHO STAVU. PŘI ZJIŠTĚNÍ ROZDÍLŮ MEZI PROJEKTOVOU DOKUMENTACÍ A SKUTEČNÝM STAVEM BUDOU TYTO ÚDAJE NEPRODLENĚ SDĚLENY PROJEKTANTOVI

BETON: C25/30 – XC1 DLE ČSN EN 206

VÝZTUŽ: B500B (R)

KRYTÍ VÝZTUŽE: –TŘMÍNKY: 25 MM

–HLAVNÍ VÝZTUŽ: 31 MM

PRACOVNÍ  
22.05.2019

Projektant <b>A+Z PROJEKT TEAM, s.r.o.</b> 624 00 Brno, Uřádkova 33 IČO: 28274725 tel.: +420 543 210922, mob.: +420 731117447 e-mail: info@aplusprojekt.cz	Formát 3xA4
Zodpovědný projektant ING. ALEŠ UTÍKAL	Datum KVĚTEN 2019
Dílčí část: D1.01.02 STAVEBNĚ KONSTRUKČNÍ ČÁST	Místo AREÁL NEMOCNICE VYŠKOV KŘÍDLO B2
Akce <b>NEMOCNICE VYŠKOV, p.o. REKONSTRUKCE BUDOVY B</b>	Investor NEMOCNICE VYŠKOV
Výkres TVAR A VÝZTUŽ SLOUPŮ S101, S201	Vypracoval Ing. NOVÁKOVÁ Stupeň VÝROBNÍ DOKUMENTACE Výkres číslo Paré D1.01.02-VD10